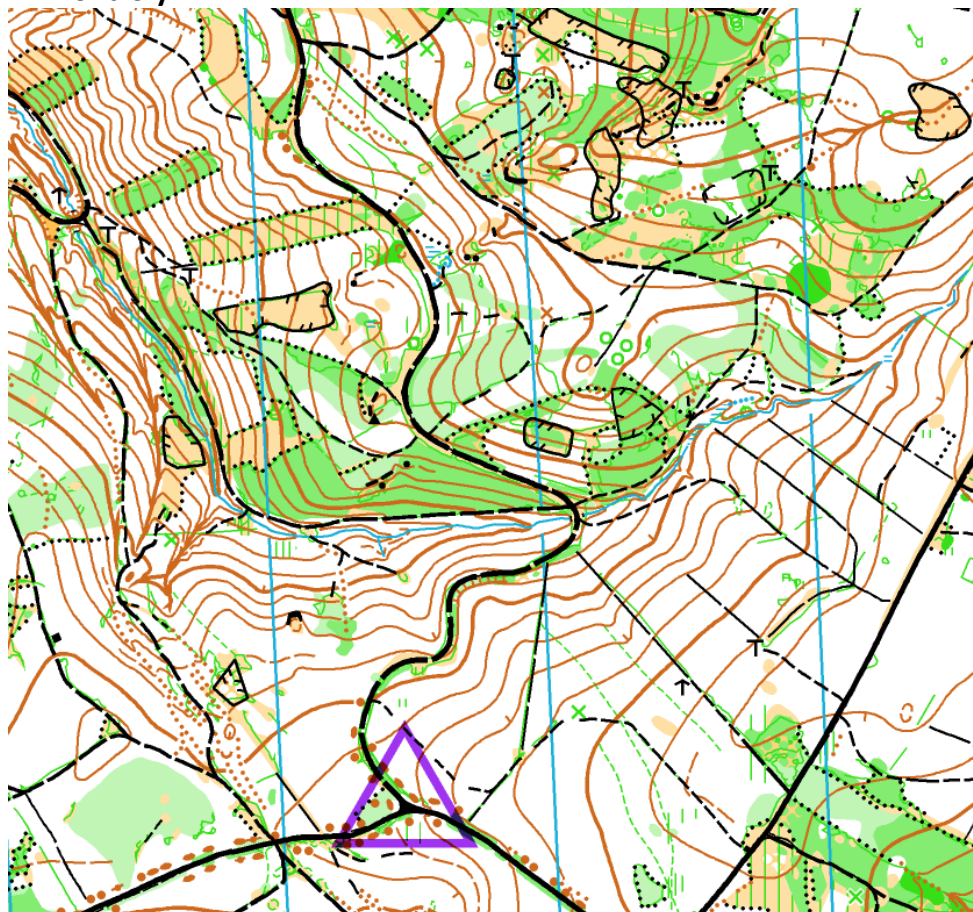


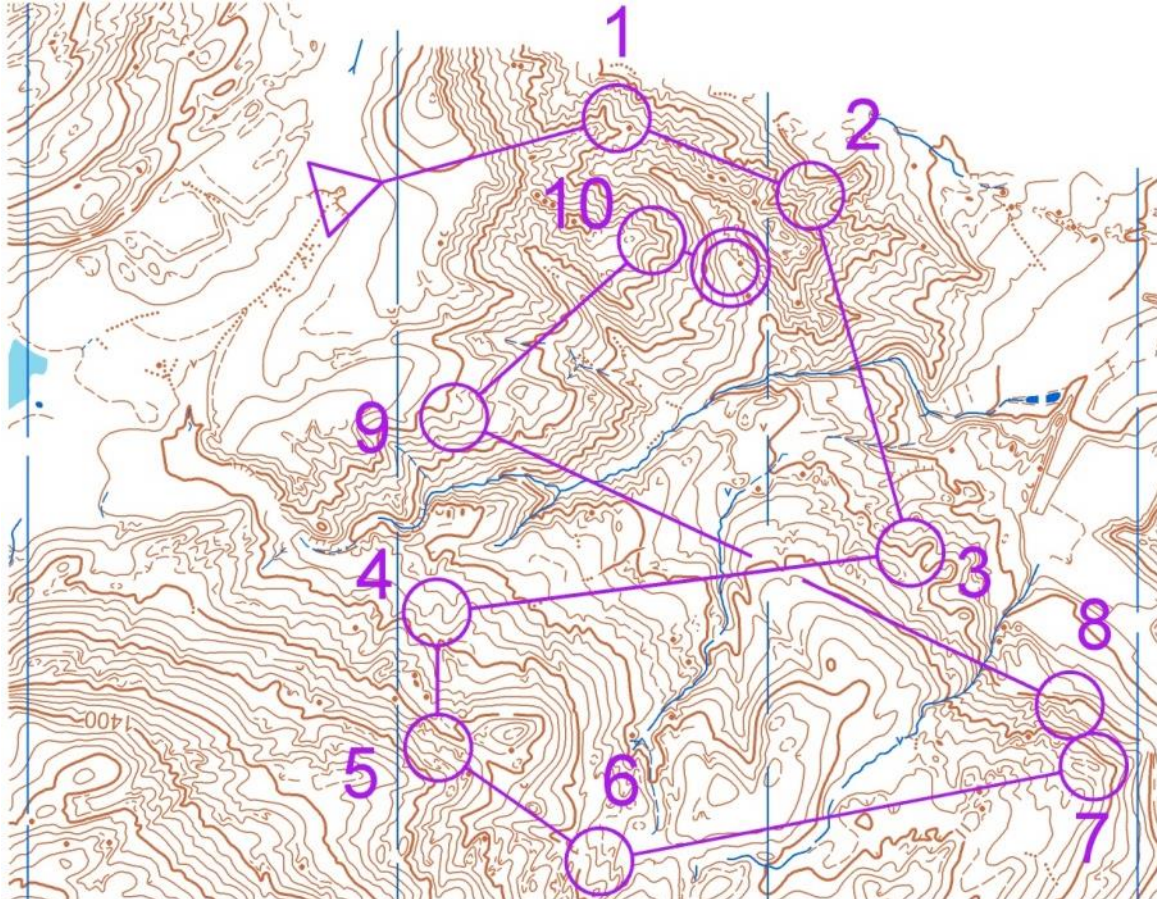
1. Prohlédněte si mapu a pokuste se zakreslit vyznačenou linii a kontroly



2. Prohlédněte si mapu a určete

- zda kontrola leží v údolíčko nebo na hřebetě. („Ú“ = údolíčko, „H“ = hřebet).
- zda kontrola leží níže/výše než předchozí kontrola
- o kolik vrstevnic je daná kontrola výše/níže než předchozí kontrola
- Bonus: nakreslete schematické profily postupů (pod čarou) (Start->1, 3->4, 8->9, 9->10)

Seefeld (AUT), 1 : 10 000, ekvidistance 5 m



	1	2	3	4	5	6	7	8	9	10
Údolí/Hřebet										
Níže/Výše										
Počet vrstevnic										

3. Vezmi tužku a kresli postupy, kudy bys běžel. Tužkou kresli nepřetržitě (bez zastavení) a pokud možno co nejrychleji.

Kramolín, 1 : 10 000, ekvidistance 5m

