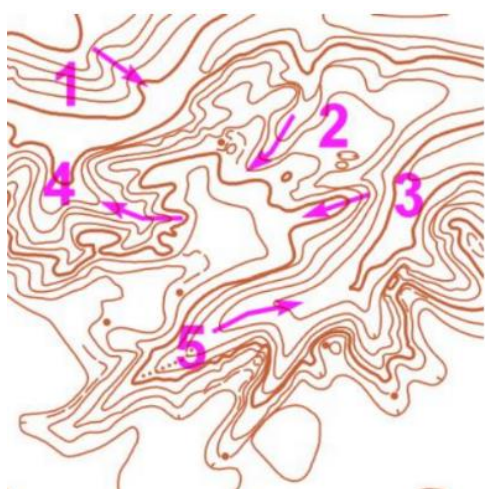


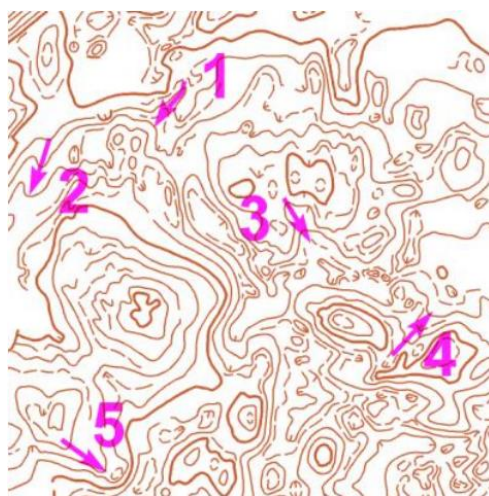
Žáci 2

1. Do tabulek vepište, zda šipka označuje hřbet (H) nebo údolí (U); určete stoupání ↑ nebo klesání ↓

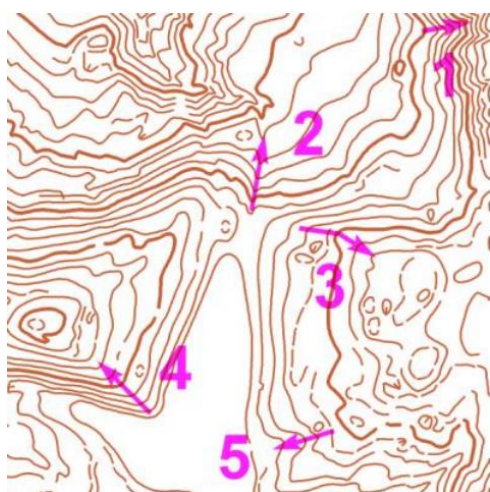
Zdroj Metodické listy ČSOS 2019/10



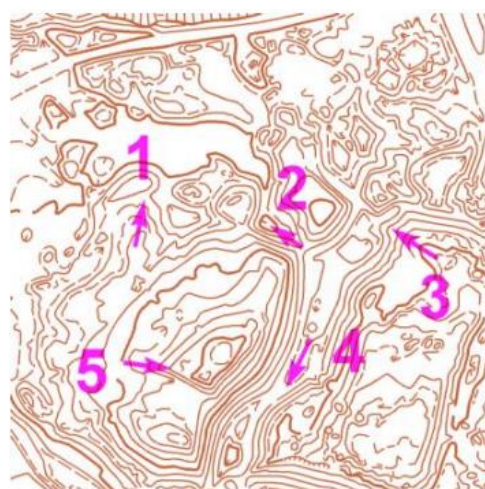
	1	2	3	4	5
H/U					
↑/↓					



	1	2	3	4	5
H/U					
↑/↓					



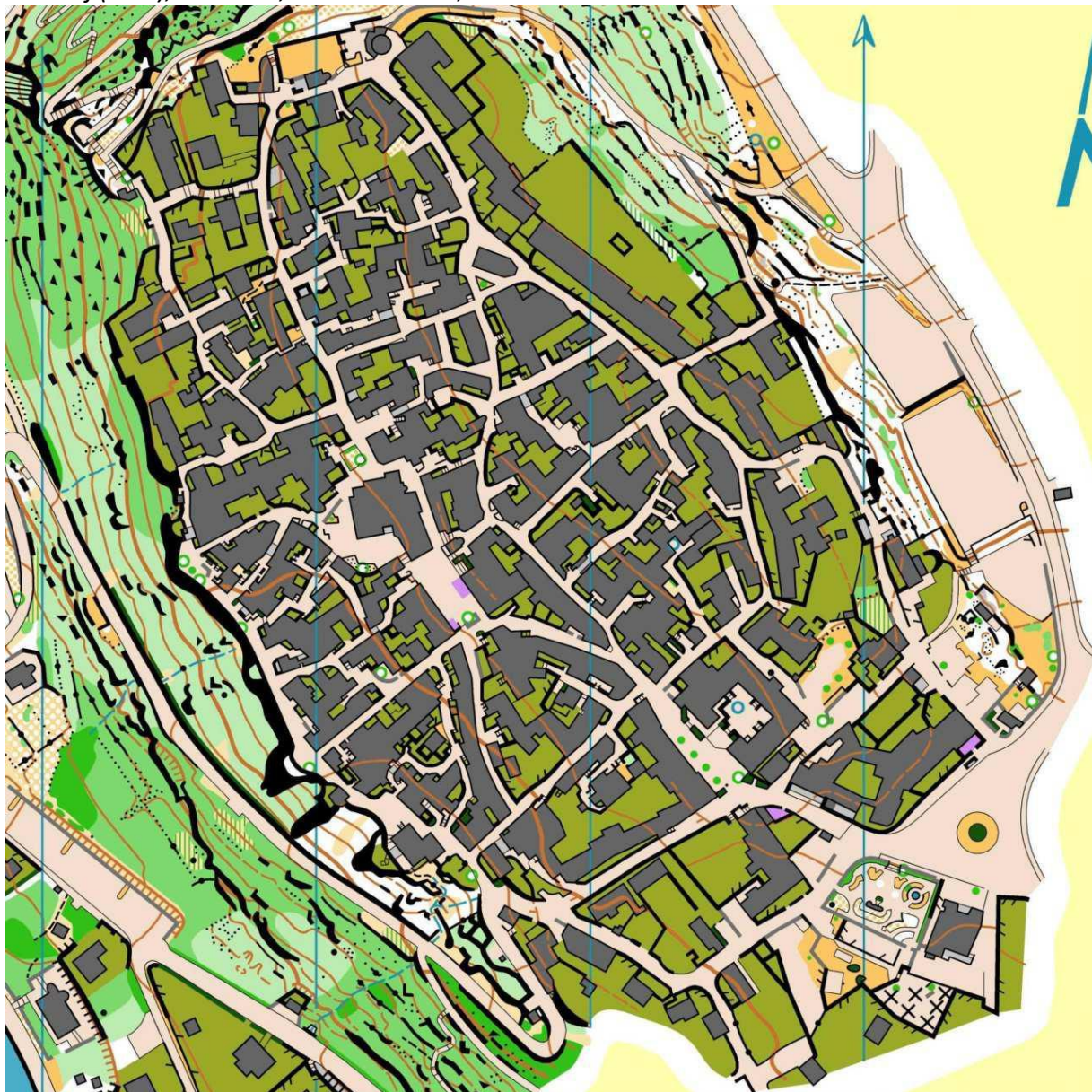
	1	2	3	4	5
H/U					
↑/↓					



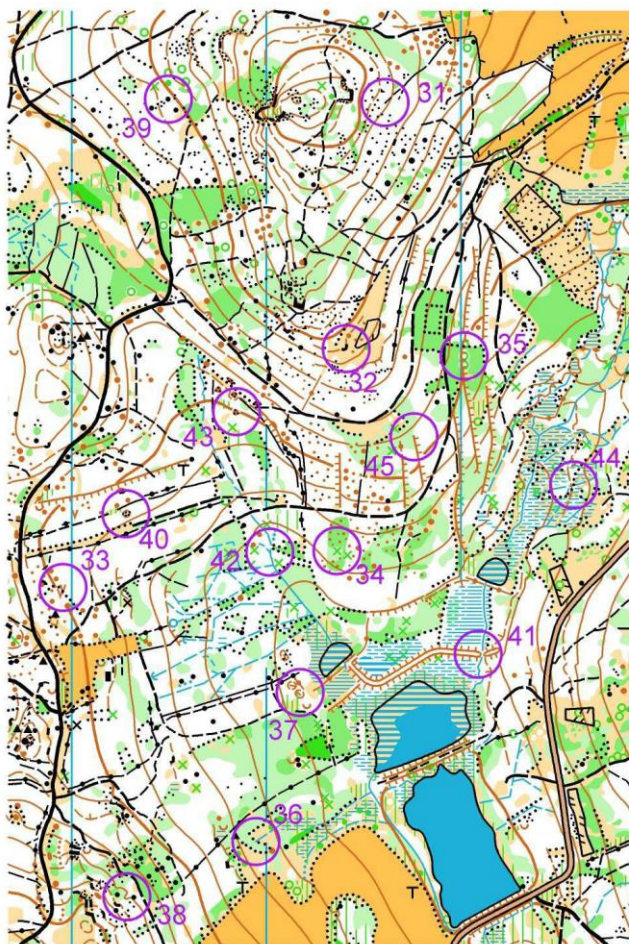
	1	2	3	4	5
H/U					
↑/↓					

2. Prohlédni si 1 minutu vzorovou mapu s linií a potom se snažte tuto linii překreslit do své mapy.

Omišalj (CRO), 1 : 4 000, ekvidistance 2,5m



3. Vytvoř popisy kontrol pomocí piktogramů.
Kunějovské samoty, 1:10 000, ekvidistance 5m



31					
32					
33					
34					
35					
36					
37					
38					
39					
40					
41					
42					
43					
44					
45					

4. Vyznačte na mapě úseky, kde jde trať z kopce, do kopce a po rovině.
ekvidistance 5m

